

# DVR Startvision con Soft Xmeye

Remotamente mediante INTERNET EXPLORER

Ingresar mediante IE a [www.xmeye.net](http://www.xmeye.net)

Ir a login del dispositivo

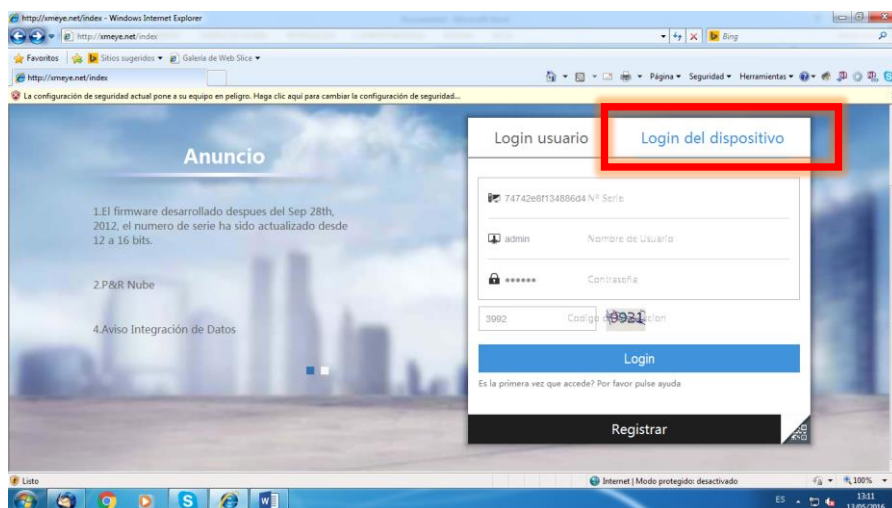


Imagen 1

En número de serie del equipo cargar el seria que nos da el DVR

IR a Menu principal – INFO – Version

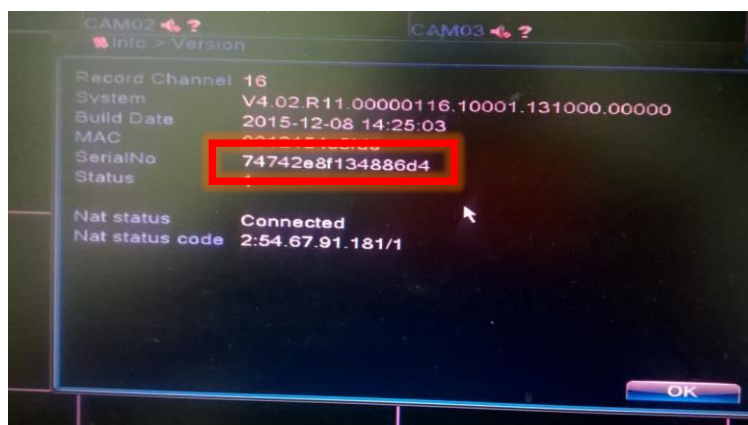


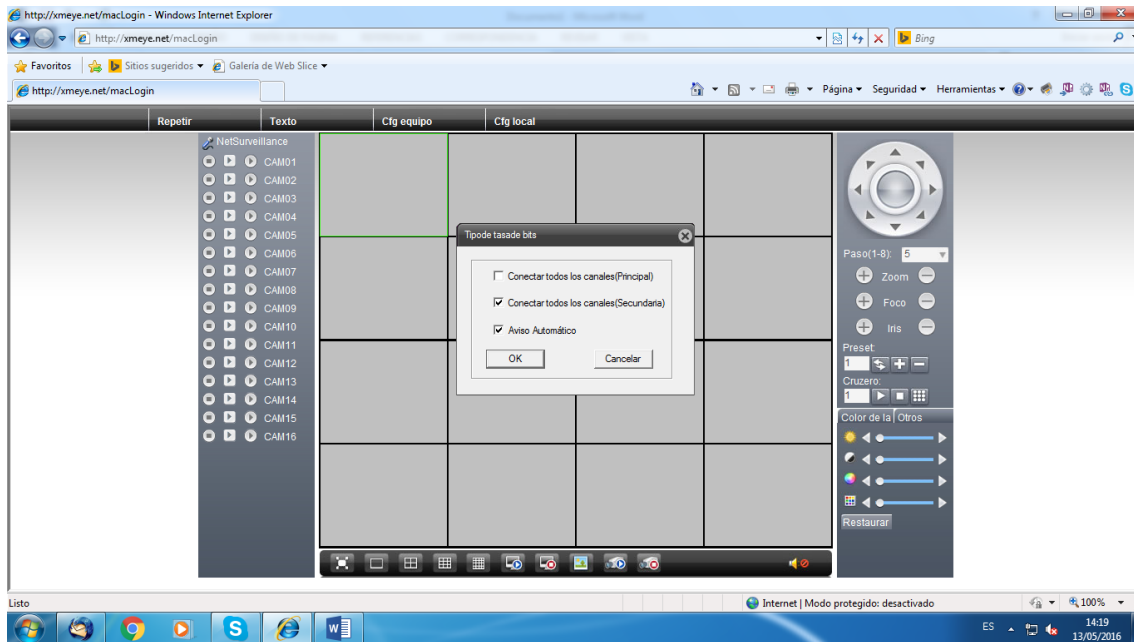
imagen 2

Nombre de Usuario: admin (por default) si cambiaron el nombre de usuario utilizar el que se configuro.

Contraseña: no trae contraseña, en caso de haber cambiado el password utilizar el que se colocó.

- Una vez cargado los datos del equipo, completar el código de seguridad y Login...

- Luego ingresaremos al DVR como se muestra en la imagen a continuación...



Seleccionar la vía de conexión de los Canales:

- VIA PRICIPAL (es la conexión a mayor calidad de video)
- VIA SECUNDARIA (es la conexión a una menor calidad)

Dependiendo de la conexión desde donde se ve remotamente el equipo puede variar la fluidez y calidad de la imágenes...